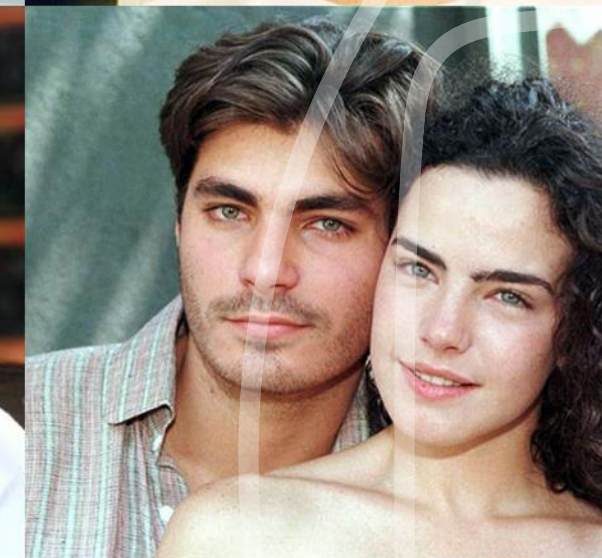


Plano Comercial 2026  

EDIÇÃO ESPECIAL

NOVELAS DAS 15h





Tardes da semana são feitas de pausas, respiros e **prazer simples**

As tardes da semana são uma janela de respiro no meio da rotina. São horas em que o ritmo desacelera e o tempo parece voltar a pertencer a cada um. É quando o cotidiano abre espaço para pequenas pausas, autocuidado e prazer simples, como o sol na varanda, um café tranquilo, uma novelinha da tarde.

É o momento em que o entretenimento encontra o bem-estar e o público se reencontra consigo mesmo. Nesse cenário, as Novelas se tornam uma companhia íntima: ela embala, acolhe e traduz o desejo coletivo de viver o “meu momentinho”, leve, próximo e genuíno.



74%
Geração Alpha

76%
Geração Z

79%
Geração Y

87%
Geração X

92%
Baby Boomers



2011-2017
07 a 13 anos



1995-2010
14 a 29 anos



1980-1994
30 a 44 anos



1965-1979
45 a 59 anos



1946-1964
60 a 78 anos

Milhões de brasileiros vendo juntos!

+71,4
milhões
de pessoas
alcançadas por mês

+38,5
milhões
de pessoas
alcançadas por
semana

+15,4
milhões
de pessoas
alcançadas por
capítulo



Sucesso no Pará!

+2,9 milhões
Telespectadores alcançados
7% mais audiência



Patrocinar uma novela na TV Liberal representa uma oportunidade poderosa com vantagens que vão desde o aumento da visibilidade até o fortalecimento de credibilidade das marcas.





Patrocínio
Local – N15H

Mercados

Disponível para todos os
7 mercados da TV Liberal

Patrocinadores despertam
ainda mais engajamento
atencional do que marcas
presentes apenas no intervalo
comercial.



Formatos

Vinhetas de Abertura,
Encerramento e
Comerciais.

Uma combinação de formatos
que impulsiona as marcas
locais, ampliando suas
estratégias e garantindo
presença diária junto à
Dramaturgia em um dos
horários mais assistidos da
TV.



Patrocínio Edição Especial 2026

Uma marca que se faz presente por meio do patrocínio, garante diversos atributos herdados do programa e faz com que ela seja percebida em uma posição de destaque. Tudo isso resulta em aumento na intenção de compra por conta da percepção de status da marca.

Esquema de Exibição

Exibição: Mercado Local – 7 Praças:
BEL, ALT, CAS, MAB, PAM, PUP, RDC

TV Liberal: Vinhetas Abertura e Encerramento

Período: Mínimo – 4 Semanas

Cotas por Mercado: 01

Inserções:

- **24 Vinhetas de Abertura (3", 5", 7")**
- **24 Vinhetas de Encerramento (3", 5", 7")**

Exibição: Segunda à Sábado.

Faixa das 15h





PATROCÍNIO LOCAL

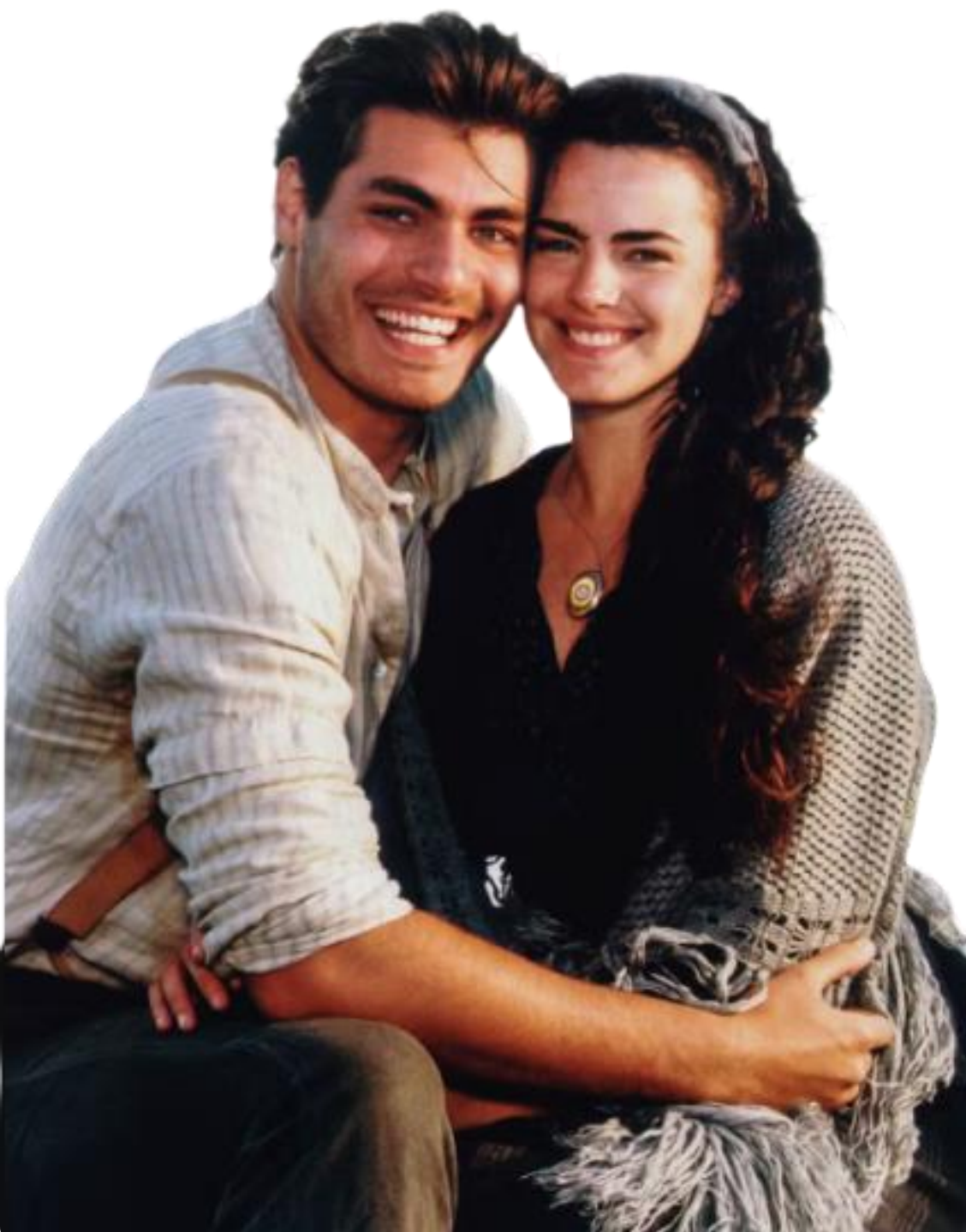
Formatos: Vinheta de Abertura de 3", 5", 7" + Vinheta de Encerramento de 3", 5", 7"

Preço abaixo referente ao período de 4 Semanas – SEG À SÁB – 48 Inserções das Vinhetas de Abertura + Encerramento (1 COTA POR PRAÇA)

MERCADO	PREÇOS 3"	PREÇOS 5"	PREÇOS 7"
Belém	R\$ 36.384	R\$ 54.576	R\$ 58.214
Altamira	R\$ 1.320	R\$ 1.980	R\$ 2.112
Castanhal	R\$ 2.772	R\$ 4.158	R\$ 4.435
Marabá	R\$ 1.872	R\$ 2.808	R\$ 2.995
Paragominas	R\$ 1.500	R\$ 2.250	R\$ 2.400
Parauapebas	R\$ 1.296	R\$ 1.944	R\$ 2.074
Redenção	R\$ 1.152	R\$ 1.728	R\$ 1.843

*O preço do patrocínio é fixo, válido para compras realizadas no período de Janeiro/26 a Dezembro de 2026, independente do período de veiculação. Conforme a precificação e volumetria de cada formato– Consulte o time de Opec e/ou Produtos – Dramaturgia – Para customizações submeter ao time de Solutions / Produto.

Não é patrocinador?



Mas também quer aproveitar destes sucessos?

Chance de exibir comerciais nas **7 emissoras da TV Globo**
Você escolhe quais!

Esquema comercial

Dia: Segunda a Sábado

Horário: 14h45

Duração Média: 40 Minutos

Sigla: N15H

Preço de 30'': Conforme Lista de Preços Vigente

Coeficiente 15'': 0,5


Clique aqui e acesse a Lista de Preços

intervalos

Observações Comerciais

OBSERVAÇÕES COMERCIAIS

TV GLOBO | Patrocínio

Lista de Preços: Janeiro 2026

O preço do patrocínio/projeto é fixo, válido para compras realizadas até Novembro de 2026, independentemente do período de veiculação. Cotas não comercializadas até este prazo, poderão ter atualizações.

Período mínimo de patrocínio: 4 Semanas

A Globo poderá desenvolver outras oportunidades comerciais (Top de 5”, cota de participação, ações no conteúdo etc.) ligadas ao projeto. Essas oportunidades não poderão ser comercializadas para concorrentes dos patrocinadores deste projeto, desde que as cotas de patrocínio tenham sido adquiridas até o prazo de comercialização descrito no plano.

Dias e horários de exibição do programa estão sujeitos a alteração.

Não será aceita multiplicidade nas caracterizações.

As informações de mídia refletem os resultados anteriores e podem variar.

Caso ocorra falha na exibição de vinhetas, a entrega poderá ser compensada com a exibição de outros formatos no mesmo programa.

Os patrocinadores poderão fazer ofertas e promoções, tanto em áudio quanto em vídeo, nas vinhetas caracterizadas (abertura, encerramento, chamada, passagem, bloco e etc).

A duração deve ser de 5” ou 7”, e respeitada as seguintes condições:

- Áudio: Locução com citação do valor da oferta e/ ou menção específica da promoção.

- Vídeo: Possibilidade de mostrar explicitamente preço/oferta na tela, (informação vazada sobre fundo original do material, sem tarja ou fundo específico).

Cabe ao patrocinador arcar com os custos de envio dos seus materiais através dos players homologados pela Globo. Para mais informações consulte a Lista de Preços.

O patrocínio do programa não bloqueia a venda de comerciais avulsos nos intervalos, inclusive para concorrentes, exceto quando informado.

O patrocínio do programa não bloqueia a venda de posições premium (break exclusivo, comercial em primeiríssima posição) para concorrentes.

Deverão ser emitidas autorizações distintas em relação à mídia TV Aberta e Digital – caso houver.

Após o recebimento de todo o material necessário para o desenvolvimento do projeto, o prazo de implementação será de 7 dias úteis.

Toda a mídia deverá ser veiculada no período vigente do projeto; materiais para veiculação que não forem entregues, ou entregues com atraso ou em desacordo com as práticas comerciais implicarão o faturamento sem crédito do espaço reservado.

O plano de veiculação segue orientações estabelecidas pelo Manual de Práticas Comerciais, Manual de Formatos, Lista de Preços e Código de Ética e Conduta do Grupo Globo.

A TV Globo se reserva o direito de proceder alterações ou substituições em todas as atividades e datas descritas no projeto, sem prejuízo na entrega para os patrocinadores.

Reconhece expressamente o autorizador que a Globo, na qualidade de detentora dos direitos patrimoniais de autor sobre os filmes e tendo em vista a autorização efetuada neste Termo, poderá, a seu exclusivo critério, livremente dele dispor bem como seus extratos trechos ou partes, dando-lhe qualquer utilização econômica, sem que ao Autorizador caiba qualquer remuneração ou compensação, podendo, exemplificativamente fixá-lo em qualquer tipo de suporte material, exibi-lo através de projeção em tela em casas de frequência coletiva ou em locais públicos, com ou sem ingresso pago, transmiti-lo via rádio e/ou via televisão de qualquer espécie (televisão aberta ou televisão por assinatura), através de todas as formas de transporte de sinal existentes, exemplificativamente UHF, VHF, cabo, MMDS, IPTV, fibra ótica e satélite, bem como independentemente da modalidade de comercialização empregada, incluindo “pay tv”, “pay per view”, “near vídeo on demand” ou “vídeo on demand”, independentemente das características e atributos do sistema de distribuição, abrangendo plataformas analógicas ou digitais, com atributos de interatividade, ou não; podendo ainda disseminar e/ou distribuir o Programa através da Internet e/ou outras mídias móveis, bem como ceder os direitos autorais sobre os filmes a terceiros, para qualquer espécie de utilização ou, ainda, dar-lhe qualquer outra utilização que proporcione à Globo alguma espécie de vantagem econômica;

Nenhuma das utilizações previstas no presente termo ou ainda qualquer outra que pretenda a Globo dar aos filmes na qual será inserido o material tem limitação de tempo ou de número de vezes, podendo ocorrer no Brasil ou no exterior.

